



POLLINEA  
ACTION

# Pollinea Action

LUTTE CONTRE LE FRELON ASIATIQUE

---

AG anpva du 27 avril 2026

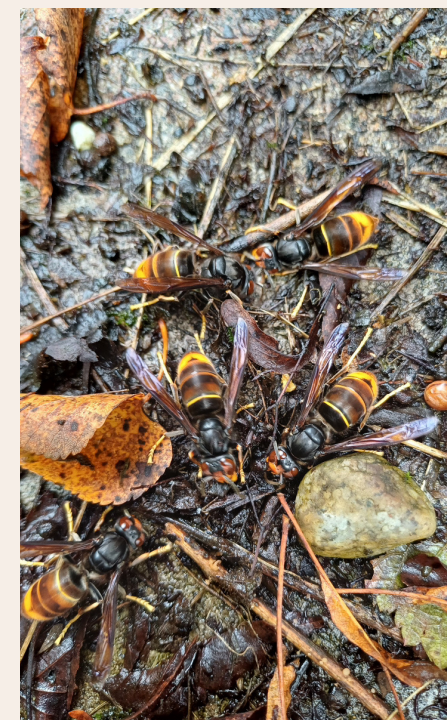
[WWW.POLLINEA-ACTION.CH](http://WWW.POLLINEA-ACTION.CH)

# Introduction

Pollinea action est une association à but non lucratif fondée en avril 2024

## OBJECTIFS DE L'ASSOCIATION

- 1 Sensibiliser les habitants
- 2 Travailler en collaboration avec les autorités et les bénévoles
- 3 Récolter des fonds financiers pour l'achat de matériel
- 4 Assurer des interventions gratuites
- 5 Recruter des bénévoles
- 6 Soutenir les apiculteurs



# Biologie du frelon asiatique

## DESCRIPTION

Le frelon asiatique est plus petit que le frelon européen.

- Tête orange, vue de face.
- Thorax entièrement noir, avec un aspect velouté.
- Abdomen noir avec un seul anneau orangé et une pointe jaune.
- Pattes noires avec le bout jaune (très caractéristique).
- Il mesure environ 2 à 3 cm.



FRELON ASIATIQUE

FRELON EUROPEEN



# Cycle de vie



Résumé visuel du cycle de vie du Frelon asiatique.

© Julie Manzinalli

# Nids primaires

## LOCALISATION

- Dans l'encadrement de fenêtre
- Dans un caisson de store
- Sous un avant toit
- Dans un coffre à outils
- Cabanon de jardin



# Nids secondaires

## LOCALISATION

- A la cime des arbres
- Dans une haie
- Dans les greniers
- Dans le sol ou une bouche d'égout

## TAILLE

- Jusqu'à 1 mètre de diamètre



**Soyez vigilants,  
les nids secondaires sont là.**



# Nid secondaire

## L'HIVER

- Le nid est abandonné
- Il ne sera pas réutilisé l'année suivante
- Des individus restent à l'intérieur
- Un nid non détruit = 500 futures fondatrices
- Combien de nouveaux nids l'année suivante? 5, 10, 20%



# Conséquences pour les abeilles

## Prédation :

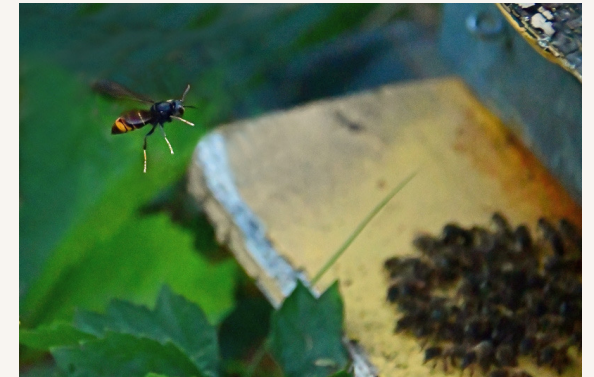
- Le frelon asiatique chasse les abeilles en plein vol pour se nourrir et nourrir ses larves, pouvant décimer jusqu'à 55 abeilles par jour.

## Stress et arrêt du butinage :

- Sa seule présence devant la ruche crée un « vol en vol stationnaire » qui effraie les abeilles. Celles-ci n'osent plus sortir, réduisant ainsi les réserves de nectar et de pollen nécessaires à la survie de la colonie.

## Destruction de ruches :

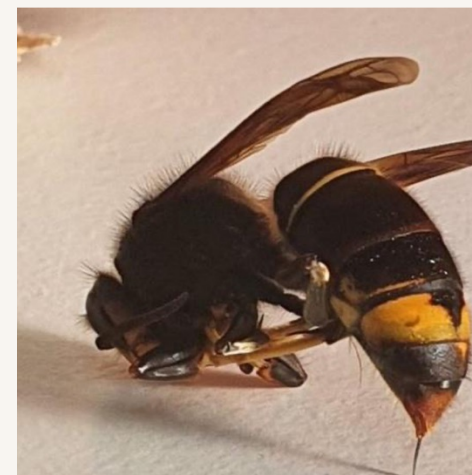
- Dans les cas extrêmes, les attaques peuvent détruire des ruches entières.



# Conséquences pour les humains

## EXEMPLE SUR GENÈVE EN 2024-2025

- Parc de Budé : un enfant de 2 ans piqué 3 fois et 6 fois sur la mère.
- Grand-Saconnex & Choulex accidents évités de peu, nid découvert au sol, pendant les travaux de paysagiste par les employés communaux.
- Vernier : Taille de haie, paysagiste piqué 8 fois a fini à l'hôpital.





# Nos Actions

## 1. PIEGEAGE



Pose de piège sélectif

## 2. RECHERCHE DE NIDS



Triangulation, observation  
et télémétrie

## 3. DESTRUCTION



Destruction gratuite des nids  
primaires et secondaires

## 4. SENSIBILISATION



Formation, média et  
manifestation



# Piégeage

## RECHERCHE DE BÉNÉVOLE

PIEAGE DE PRINTEMPS DU FRELON ASIATIQUE

**RECHERCHE DE BÉNÉVOLES**  
SUR LE CANTON DE GENÈVE POUR 2025



Participez au piégeage

Aidez nous à piéger les femelles fondatrices.  
Tout le monde peut participer.

Inscrivez-vous par mail à [info@pollinea-action.com](mailto:info@pollinea-action.com)  
Merci d'avance pour votre participation.

[www.pollinea-action.ch](http://www.pollinea-action.ch)

- Réseaux sociaux et manifestations

## PIEGES SELECTIFS

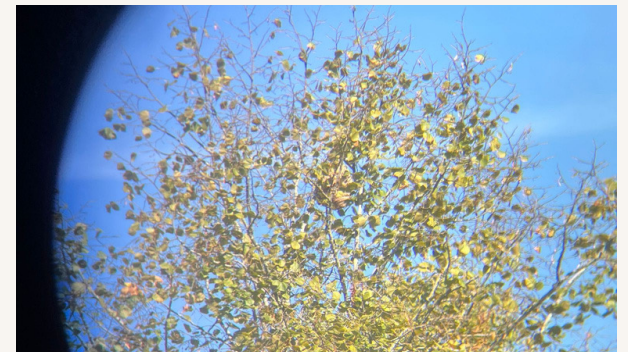


Piège Beevital

- Capturer les fondatrices avant qu'elles créent des nouveaux nids ou avant qu'elles hibernent
- Protéger les autres insectes avec la sélectivité

# Recherche

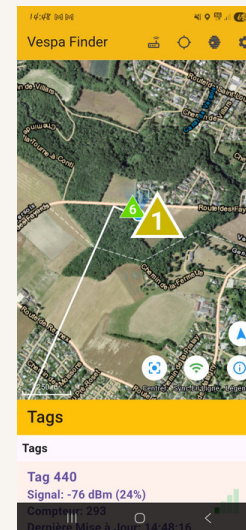
- Suivi visuel du frelon
- Depuis un point haut (immeuble) recherche à la longue vue
- Recherche à l'aide d'un drone
- Observation de va et vient dans les arbres à l'aide des jumelles



# La télémetrie



1. Marquage du frelon sur un pot a mèche
2. Capture d'un frelon asiatique
3. Pose d'un émetteur sur le frelon
4. Suivi du frelon a l'aide d'un recepteur
5. Découverte du nid une fois le frelon dedans.





## OBJECTIF

Détruire les nids avant que  
les fondatrices partent  
hiverner

# La destruction

## ACTEURS DE LA DESTRUCTION

Nid dangereux (parc public, école etc..)

Autres nids (propriété privée etc..)



SIS

Pollinea Action

## CRITÈRES DE SELECTION DES METHODES DE DESTRUCTION

- Minimiser l'impact environnemental sur la faune locale.
- Assurer une destruction rapide et efficace.
- Respecter les contraintes légales en vigueur à Genève.

# La sensibilisation

## METHODES DE SENSIBILISATION

- Création d'affiche
- Participation au manifestation
- Utilisation des médias
- Formation pour les professionnels ou amateurs de terrain
- Activité sur les réseaux sociaux



## OBJECTIF

Permettre aux habitants de reconnaître le frelon asiatique et ses nids pour des signalements rapides



# Résultat 2025

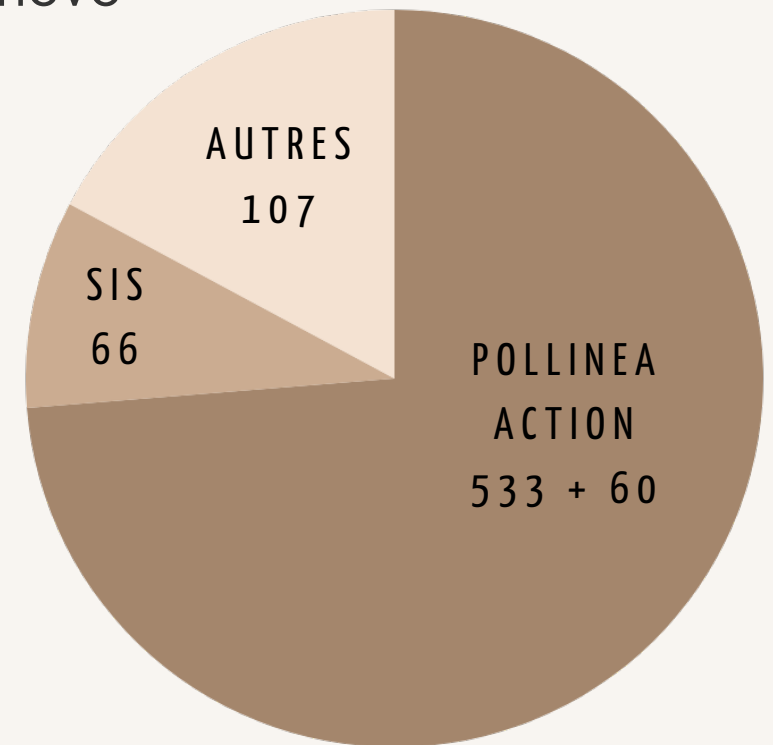
On arrive à 706 nids détruits sur le canton de Genève

- 205 nids primaire
- 501 nids secondaire
- 15 nids non détruits mais 60 nids détruits en France voisine



15

REPARTITION DES 706 NIDS  
DETRUITS SUR LES 721



Merci pour  
votre  
attention

